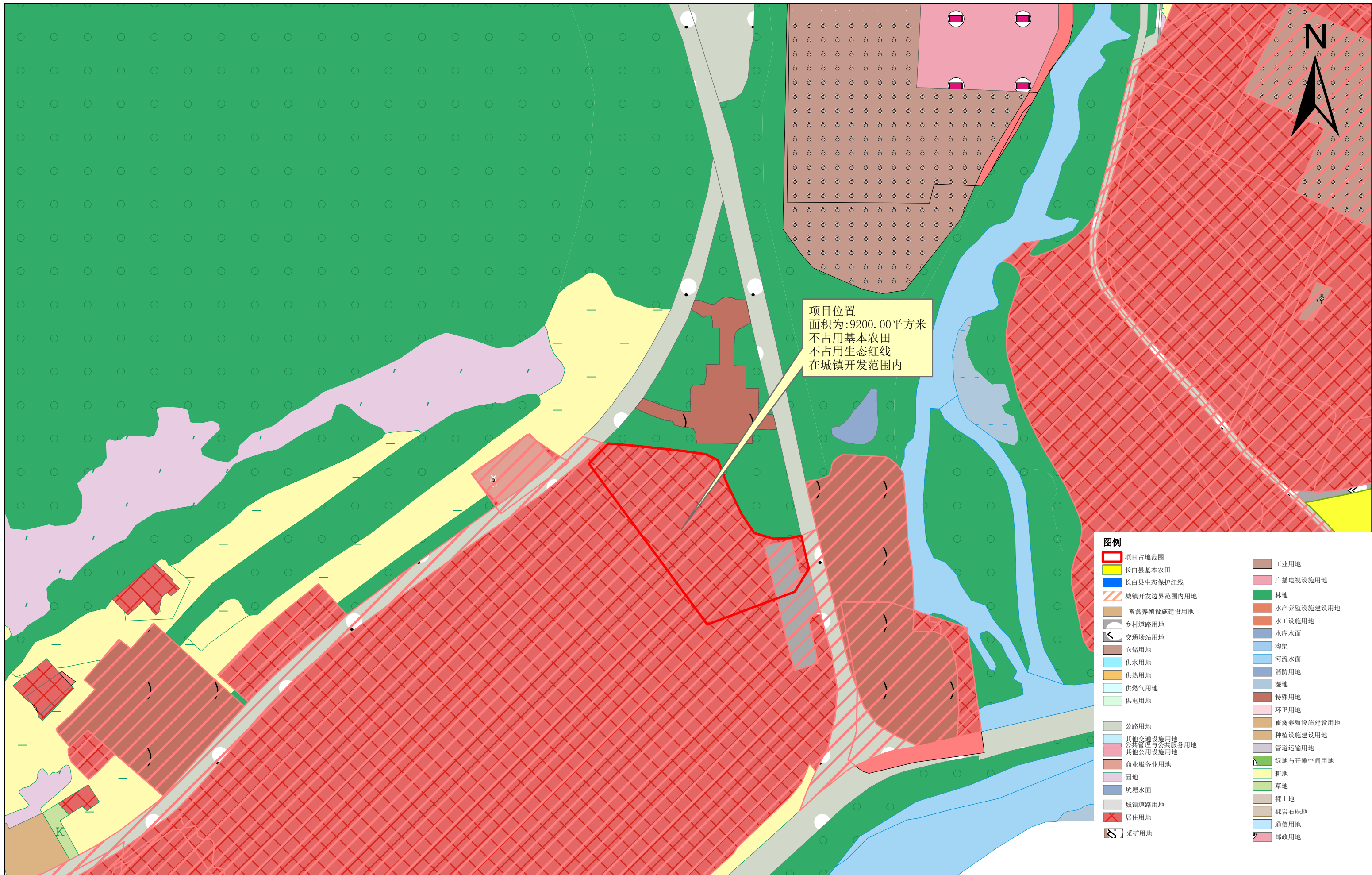


长白县人民政府2026年第2批次建设项目位置规划图



项目位置
面积为:9200.00平方米
不占用基本农田
不占用生态红线
在城镇开发范围内

- 图例**
- | | |
|-------------|------------|
| 项目占地范围 | 工业用地 |
| 长白县基本农田 | 广播电视设施用地 |
| 长白县生态保护红线 | 林地 |
| 城镇开发边界范围内用地 | 水产养殖设施建设用地 |
| 畜禽养殖设施建设用地 | 水工设施用地 |
| 乡村道路用地 | 水库水面 |
| 交通场站用地 | 沟渠 |
| 仓储用地 | 河流水面 |
| 供水用地 | 消防用地 |
| 供热用地 | 湿地 |
| 供气用地 | 特殊用地 |
| 供电用地 | 环卫用地 |
| 公路用地 | 畜禽养殖设施建设用地 |
| 其他交通设施用地 | 种植设施建设用地 |
| 公共管理与公共服务用地 | 管道运输用地 |
| 其他公用设施用地 | 绿地与开敞空间用地 |
| 商业服务业用地 | 耕地 |
| 园地 | 草地 |
| 坑塘水面 | 裸土地 |
| 城镇道路用地 | 裸岩石砾地 |
| 居住用地 | 通信用地 |
| 采矿业用地 | 邮政用地 |

0 0.02 0.04 0.08 0.12 0.16 Miles